

# *Diseröd Bredband*

Uppstartsmöte

2007-03-26

# Agenda

- Ekonomisk status
- Start av noder
- Inkoppling av CPS
- Brandväggar, routers och trådlöst nätverk
- Inställningar i e-post program
- Telefoni och TV-status
- Återställning av grönytor
- Övriga frågor
- Inför stämman

# Ekonomisk status

Pengarna slut?

Nej, men nära på. Vi har ca 40 st utnyttjade reverser att tillgå, men ser helst att inte behöva använda dem

Moms registrerade?

Nej, inte ännu. En utredning pågår, huruvida vi skall göra detta. Om vi bestämmer oss för att göra detta, så innebär det ju att vi troligtvis kan lyfta momsen, men vi måste i så fall veta vad innebär i övrigt.

När löses reverserna?

Så fort vi har en slutsumma, inkl återställning av grönytor och asfalt, så skall reverserna skrivas om, till det korrekta värdet, och ni som så önskar, kan i detta skede betala allt kontant, och på så sätt lösa in er revers.

# Start av noder

## Nod 4: Helt klar, väntar på konfigurering

Hemvägen, Tyftervägen, Klockarvägen, Kantorvägen, Jägarvägen, Mjölmarvägen.

## Nod 3: Fick lås idag, byggs färdigt snarast.

Rönnvägen, Trädstigen, Torpvägen, Flädervägen, Apelvägen, Almvägen.

## Nod 2: Helt klar, konfigurering, samt felsök ASR 1

Alvägen, Björkstigen, Diserödsvägen, Furuvägen, Hasselvägen, Videvägen.

## Nod 1: Saknar patch kablar, beställda.

Furuvägen (2 & 4), Hagtornsvägen, Kroken, Olvonvägen, Oxelvägen, Poppelvägen, Prästvägen, Sälgvägen.

40	1	4-0144	T0129(1.1.2)		N1.0133	Ja	Olvonvägen 71	Per	Salfjord
41	1	4-1143	T0130(1.1.2)	K11(3.5.6)	N1.0134	Ja	Oxelvägen 2	Karl-Birger	Hahlin
42	1	4-1143	T0131(1.1.2)	K11(3.7.8)	N1.0135	Ja	Oxelvägen 4	Kjell	Johansson
43	1	4-1143	T0132(1.1.2)	K11(3.9.10)	N1.0136	Ja	Oxelvägen 6	Kaj	Andreasson
44	1	4-1143	T0133(1.1.2)	K11(3.11.12)	N1.0137	Ja	Oxelvägen 8	Marianne	Ahlbäck
45	1	1-tub	T0134(1.1.2)	K11(4.1.2)	N1.0201	Ja	Oxelvägen 10	Kristina	Norin
46	1	1-tub	T0135(1.1.2)	K11(4.3.4)	N1.0202	Ja	Oxelvägen 12	Jan	Karlsson
47	1	1-tub	T0136(1.1.2)	K11(4.5.6)	N1.0203	Ja	Oxelvägen 14	Christina	Lindén
48	1	1-tub	T0137(1.1.2)	K11(4.7.8)	N1.0204	Ja	Oxelvägen 16	Mattias	Zetterdahl
49	1	1-tub	T0138(1.1.2)	K11(4.9.10)	N1.0205	Ja	Oxelvägen 18	Ture	Ryberg
50	1	4-1144	T0139(1.1.2)	K11(4.11.12)	N1.0206	Ja	Oxelvägen 20	Arne	Samuelsson
51	1	7-1171	T0140(1.1.2)	K11(5.1.2)	N1.0207	Ja	Oxelvägen 22	Conny	Wester
52	1	7-1171	T0141(1.1.2)	K11(5.3.4)	N1.0208	Ja	Oxelvägen 24	Pirkko	Ryttäri
53	1	7-1171	T0297(1.1.2)	K11(5.5.6)	N1.0209	Ja	Oxelvägen 26	Johan	Ågren
54	1	7-1171	T0142(1.1.2)	K11(5.7.8)	N1.0210	Ja	Oxelvägen 28	Emiliano	López
55	1	7-1171	T0143(1.1.2)	K11(5.9.10)	N1.0211	Ja	Oxelvägen 30	Maria	Karlténus
56	1	7-1171	T0144(1.1.2)	K11(5.11.12)	N1.0212	Ja	Oxelvägen 32	Lennart	Karlsson
57	1	7-1171	T0145(1.1.2)	K11(6.1.2)	N1.0213	Ja	Oxelvägen 34	Patrik	Lilja
58	1	4-1144	T0146(1.1.2)	K11(6.3.4)	N1.0214	Ja	Oxelvägen 36	Magnus	Gripenwald
59	1	4-1144	/T0298(0)	K11(6.5.6)	/N1	Nej	Oxelvägen 38		
60	1	4-1144	T0299(1.1.2)	K11(6.7.8)	N1.0215	Ja	Oxelvägen 40	Robert	Karlsson
61	1	1-tub	/T0300(0)	K11(6.9.10)	/N1	Nej	Oxelvägen 42		
62	1	1-tub	T0147(1.1.2)	K11(6.11.12)	N1.0216	Ja	Oxelvägen 44	Sören	

# Inkoppling av nod



Nod 4

# Inkoppling av CPS



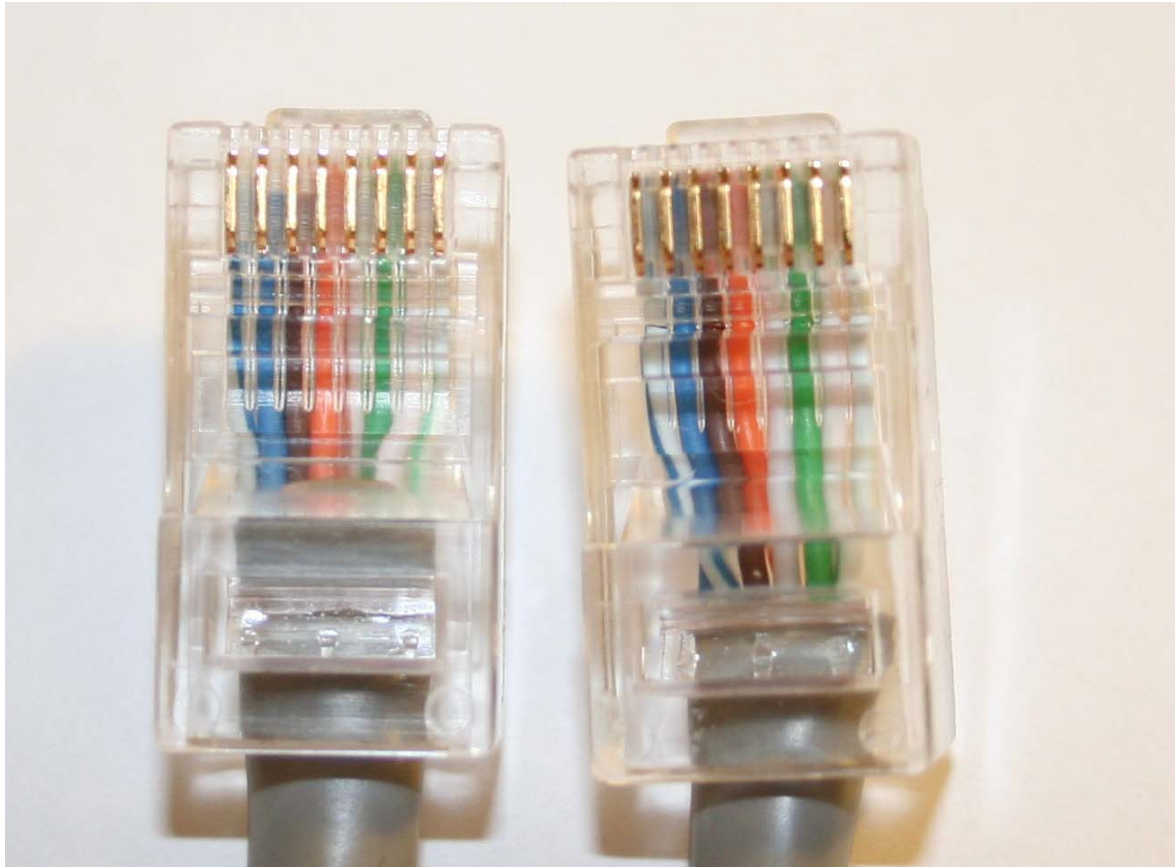
Ström

Fiber

PC (rak nätverkskabel)



# Inkoppling av CPS

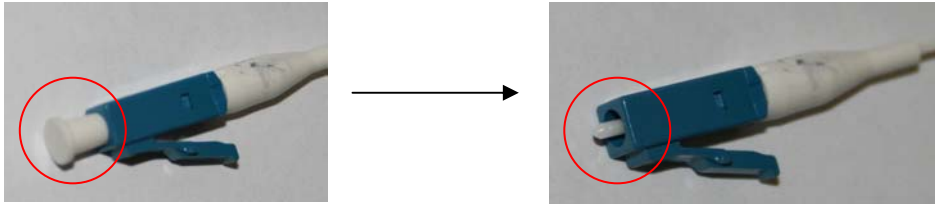


**Rak nätverkskabel**



# Inkoppling av CPS

1. Ta bort "skyddshatten" på kontakterna.

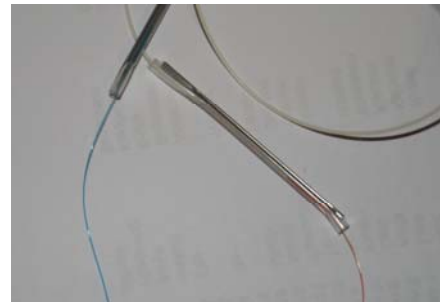


2. Anslut kontakten, med svart markering, till höger. Om markering saknas, är det den kontakt som är svetsad till blå fiberkabel som ska sitta till höger.



kontakt utan  
markering (röd fiberkabel).

Kontakt med svart  
markering (blå fiberkabel).



# Brandväggar, routers och trådlöst nätverk

CPS:n har ingen inbyggd brandvägg, utan detta är något som var och en måste skaffa själv:

- finns inbyggda i ett flertal routers.
- Windows XP och Windows Vista har inbyggda brandväggar.
- Norton 360 (virus skydd, brandvägg).
- ZoneAlarm ([www.zonelabs.com](http://www.zonelabs.com)).

# Brandväggar, routers och trådlöst nätverk

En router används för att kunna utnyttja Internetuppkopplingen på flera datorer och/eller för att kunna ansluta datorn trådlöst.

Många nya trådlösa routers använder MIMO-teknologin, vilket i många fall innebär betydligt bättre signalstyrka.

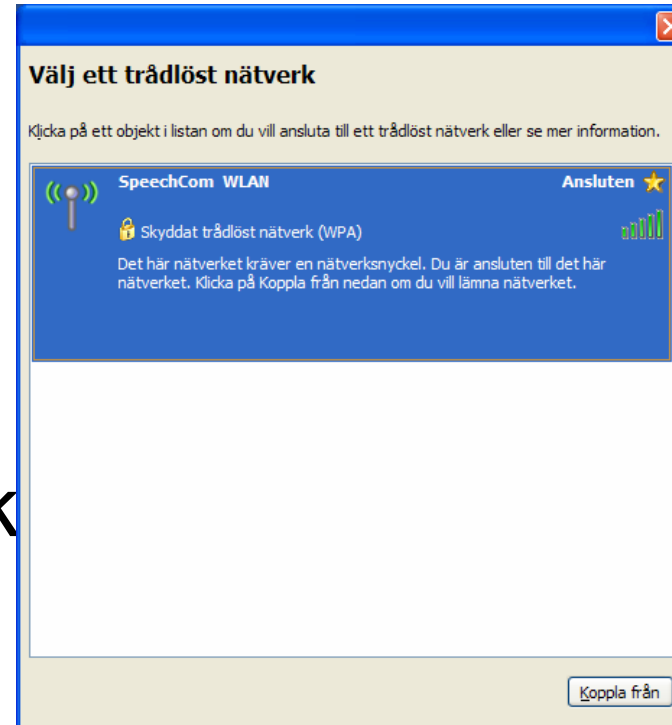


För att kunna nå bästa effekt av MIMO-teknologin, ska datorns trådlösa nätverkskort också stödja MIMO och helst vara av samma märke som routern.

# Brandväggar, routers och trådlöst nätverk

Namnge det trådlösa nätverket till något annat namn än standardnamnet (vanligtvis *default*), så hittar ni det lättare om flera nätverk finns tillgängliga.

Glöm inte att aktivera krypteringen på routern så att inga obehöriga kan utnyttja er anslutning (WEP, WPA, WPA-2).



# Brandväggar, routers och trådlöst nätverk



- Här låg tidigare ett utdrag ur tidningen PC för alla, nr 1-2007, som vi inte kan publicera på vår hemsida.
- Ni som önskar artikeln skickar ett mail till [fredrik@speechcom.se](mailto:fredrik@speechcom.se)

# Brandväggar, routers och trådlöst nätverk

Föreningen kommer, för de som så önskar och om tillräckligt många visar intresse, att göra ett gemensamt inköp av följande:

# D-Link

## DIR-635



Ca 945:-

D-Links router DIR-635 är en Wireless N enhet som ger "real world"-prestanda som är upp till 650% snabbare än en trådlös 802.11g-anslutning och snabbare än trådbundet 100Mbps Ethernet<sup>1</sup>. Anslut DIR-635 till ett kabel- eller DSL-modem och dela höghastighetsuppkoppling till Internet med alla i nätverket. Skapa ett säkert trådlöst nätverk så att ni kan dela bilder, filer, musik, filmer, skrivare och nätverkslagring överallt i hemmet. Med en inbyggd, prisbelönt QoS-motor ger routern en bättre Internetupplevelse genom smidigt och tillgängligt digitalt telefonerande (VoIP) och onlinespelande.

Wireless N tekniken ger denna högpresterande router bättre täckning av hemmet än tidigare tekniker var kapabla att göra. DIR-635 är avsedd för användare som behöver högre nätverksprestanda. Med en Wireless N adapter, för notebook eller stationära dator, kan du vara ansluten till ditt nätverk i princip var du än befinner dig i ditt hem.

DIR-635 stödjer alla de senaste trådlösa säkerhetsfunktionerna som förhindrar obehörig åtkomst – både via det trådlösa nätverket och via Internet. Stöd för WPA- och WPA2-standarder som garanterar att du kan använda bästa möjliga kryptering. Dessutom använder sig routern av dubbla brandväggsfunktioner (SPI och NAT) för att förhindra eventuella attacker via Internet.

DIR-635 ger extrem trådlös prestanda, total nätverkssäkerhet samt bättre täckning av hemmet och utgör därför den perfekta kärnan i ditt trådlösa nätverk.

<sup>1</sup>Maximal trådlös signalhastighet baserad på specifikationer för IEEE-standarden 802.11g och Draft 802.11n. Den faktiska datakapaciteten kan variera. Nätverksförhållanden och miljöfaktorer, däribland nätverkstrafikens omfattning, byggmaterial och byggnadens konstruktion samt nätverkets overhead-data, minskar den faktiska datakapaciteten. Yttre miljöfaktorer påverkar den trådlösa signalräckvidden negativt.



# D-Link DI-524



Ca 445:-

- D-Link lanserar den trådlösa routern DI-524 som klarar av att överföra data med en maximal trådlös signalhastighet på 54Mbps över 2,4 GHz-frekvensbandet. DI-524 från har fyra Ethernet-portar som gör det möjligt att ansluta flera datorer eller andra tillbehör anslutna med en Ethernet-kabel.
- Den avancerade trådlösa tekniken i DI-524 erbjuder dataöverföringshastigheter med en maximal trådlös signalhastighet på upp till 54Mbps, vilket möjliggör streamad (direktuppspelad) video och andra applikationer som kräver stor bandbredd, t.ex. onlinespel, utan något krångel med Ethernet-kablar. Möjligheten att använda applikationer som kräver stor bandbredd gör också direktuppspelade realtidsprogram mer underhållande och effektiva.
- Brandväggen som finns inbyggd i DI-524 minimerar risken för att en hacker tar sig in i nätverket. Några av brandväggens funktioner kan användas för att tillåta eller förhindra att vissa portar är öppna för vissa applikationer. Tidsscheman kan upprättas som brandväggsregel så att bestämda portar är öppna vid vissa tidpunkter och stängda vid andra. Egenskaper som innehållsfiltrering, MAC-filtrering, URL-blockering och domänblockering är användbara verktyg för att hindra oönskade inkräktare från att skapa en anslutning till nätverket eller söka igenom skyddade sidor. Den trådlösa säkerheten garanteras av WEP- och WPA-stöd.
- Med den lättanvända konfigurationsguiden tar det bara ett par minuter att installera routern och guiden vägleder användaren steg för steg genom konfigureringen av DI-524. Med sina mångsidiga egenskaper och sin användarvänlighet är den trådlösa routern DI-524 en mycket bra lösning för hemmet eller det lilla kontoret.

# D-Link

## DWA-142



Ca 745:-

- **Absolut högsta prestanda och flexibilitet**  
USB 2.0-adaptorn DWA-142 är en Wireless N-klientenhet som ger fördelar i form av "real world"-prestanda. Den är snabbare än trådlösa 802.11g-adaptorer och har den extra fördel att den kan flyttas mellan notebook-datorer och stationära datorer. Det följer med en USB-kabel, så att adaptorns placering kan justeras efter önskemål och för att uppnå maximal mottagning.
- **Anslut dig och förbli ansluten**  
Med Wireless N-tekniken i ryggen ger denna adapter trådlös täckning som är upp till fyra gånger större än 802.11g. Med en rådatakapacitet på upp till 300Mbps är denna högpresterande trådlösa adapter avsedd att användas i större hem och då krav ställs på högre nätverksprestanda. Högsta möjliga prestanda får man genom att ansluta denna adapter till en Wireless N-router eller accesspunkt så att användarna kan vara anslutna i stort sett överallt i hemmet. Man kan även använda den tillsammans med trådlösa 802.11g- och 802.11b-nätverk för att få avsevärt bättre mottagning. Adapter stödjer WPA-/WPA2-säkerhet och WEP-datkryptering för att förhindra intrång utifrån och för att skydda personlig information.
- **Lätt att installera, lätt att använda**  
En snabbinstallationsguide vägleder användarna steg för steg på deras eget språk genom installationsprocessen, så att de kan konfigurera adaptorn utan att behöva ringa en nätverksexpert om hjälp. Wireless Manager följer med denna produkt och håller reda på vilka nätverk som man oftast kopplar upp sig mot. Med trådlös prestanda, mottagning och säkerhet som står i en klass för sig bjuder denna adapter på en bättre Internetupplevelse samt ser till att du förblir mobil och flexibel

# D-Link DWA-547



Ca 595:-

- **Ultimat prestanda**  
PCI-adaptorn DWA-547 är en Wireless N adapter som ger den stationära datorn extrem trådlös prestanda. Denna adapter gör det möjligt för användare att på ett enkelt sätt uppgradera till nästa generations trådlösa teknik samt få åtkomst till sin höghastighetsanslutning till Internet medan de delar bilder, filer, musik, video, skrivare och lagringsutrymme. Det blir därför smidigare att använda Internet med en snabbare trådlös anslutning och IP-telefoni, spelupplevelser, nedladdning samt direktuppspelning av video utan störningar.
- **Anslut dig, förbli ansluten**  
Med Wireless N-tekniken i ryggen ger denna adapter trådlös täckning som är upp till fem gånger större än 802.11g1-tekniken. Med en rådatakapacitet på upp till 300Mbps är denna högpresterande trådlösa adapter avsedd att användas i större hem och då krav ställs på högre nätverksprestanda. Högsta möjliga prestanda får du genom att ansluta denna adapter till en Wireless N -router eller accesspunkt så att du kan vara ansluten i stort sett vart du än befinner dig i ditt hem1. Man kan även använda den tillsammans med trådlösa 802.11g- och 802.11b-nätverk för att få avsevärt bättre mottagning1. Adaptorn stödjer WPA/WPA2-säkerhet och WEP-datakryptering, för att förhindra intrång utifrån och för att skydda personlig information.
- **Lätt att installera, lätt att använda**  
En snabbinstallationsguide vägleder användarna steg för steg genom installationsprocessen så att de kan konfigurera DWA-547 utan att behöva ringa en nätverksexpert om hjälp. Wireless Manager följer med produkten och håller reda på vilka nätverk som man oftast kopplar upp sig mot. Med trådlösa prestanda, mottagning och säkerhet som står i en klass för sig är denna adapter det bästa alternativet när det gäller att på ett enkelt sätt lägga till eller uppgradera trådlös uppkoppling för stationära datorer.

# D-Link

## DWA-645



Ca 595:-

- DWA-645 är en Wireless N-klientenhet som levererar unik trådlös prestanda till din portabla dator. Med denna adapter kan du lägga till eller uppgradera din portabla dators trådlösa anslutning, utan att behöva köpa en ny dator. När den är ansluten har du tillgång till nätverkets Internet-anslutning med hög hastighet och kan dela med dig bilder, filer, musik, filmklipp, skrivare och förvaringsutrymme. Få ut mer av Internet med en snabbare trådlös anslutning så du kan njuta av att surfa, spela spel, lyssna på musik eller ladda ner och titta på filmklipp.
- DWA-645 drivs av Wireless N-teknik och ger en snabbare trådlös anslutning och bättre mottagning än 802.11g1 . Den är konstruerad för användning i större hem och för användare som har höga krav på nätverkets prestanda. Maximera trådlös prestanda genom att ansluta den till en Wireless N-router och anslut från vilken plats i hemmet du vill. DWA-645 kan även användas med 802.11g och 802.11b trådlösa nätverk. Den stöder WPA- och WPA2-kryptering för att förhindra intrång utifrån och skydda din personliga information.
- D-Links Quick Setup Wizard guidar dig steg för steg genom installationsprocessen. Du kommer att kunna konfigurera DWA-645 utan hjälp från nätverksexperten. D-Link Wireless Manager medföljer denna produkt och registrerar nätverken som du använder mest för enklare access och tillgång.
- DWA-645 har unik trådlös prestanda, mottagning och säkert skydd och är det bästa valet för enkelt tillägg eller uppgradering av trådlös anslutning till din portabla dator.

# D-Link DIR-100



Ca 500:-

- D-Links bredbandsrouter DIR-100 är utformad för att en grupp av användare ska kunna dela en bredbandsanslutning till Internet via ett DSL- eller kabelmodem. Eftersom denna router är enkel att installera och sköta är den perfekt för nybörjare hemma och på små kontor som håller på att skapa sitt första nätverk.
- **Hög prestanda**  
Bredbandsroutern DIR-100 utnyttjar den senaste chipsetdesignen som kombinerar mycket hög prestanda med ett mycket fördelaktigt pris.
- **Quality of Service (QoS)**  
DIR-100 stödjer Quality of Service (QoS) genom att prioritera fördröjningskänslig trafik som Internettelefoni, direktuppspelning av multimedia eller onlinespel. Användarna får en smidig uppkoppling utan problem med överbelastning av nätverket.
- **Total nätverkssäkerhet**  
DIR-100 har en SPI-brandvägg (Stateful Packet Inspection) som skydd mot DoS-attacker (Denial of Service) på Internet. SPI-brandväggen kontrollerar innehållet i alla inkommande pakethuvuden innan beslut fattas om vilka paket som ska få passera. Åtkomstkontrollen utförs med hjälp av paketfiltrering baserad på portnummer och käll-/destinationsadresser (MAC/IP). Med hjälp av Virtual Server Mapping kan endast vissa tjänster på en lokal server, såsom webb, FTP eller spel, göras tillgängliga från Internet, vilket garanterar att resten av datorn skyddas mot hackare. Vid behov kan vilken som helst av routerns inbyggda LAN-portar fungera som DMZ-port. Föräldrakontrollen gör det möjligt för föräldrar och nätverksadministratörer att filtrera bort olämpliga webbadresser, blockera domäner samt styra vilken tid på dagen Internet får användas.
- **Enkel installation**  
D-Links interaktiva installationsguide Click'n Connect medföljer DIR-100. Med hjälp av den kan alla utan några tekniska förkunskaper installera och ansluta routern till Internet på några få minuter bara genom att köra cd:n. Användaren guidas genom de få moment som krävs för att upprätta de fysiska anslutningarna (ström och kablar), konfigurera enhetens grundinställningar samt skapa en anslutning till Internetleverantören.

# Inställningar i e-post program

Utgående mail-server (SMTP):

*relay.kungälv.net*

Observera att detta inte gäller web-baserade mailapplikationer, t.ex. Hotmail.

# Telefoni och TV-status

## **Telefoni:**

Finns att tillgå från t.ex. BIK Telefoni  
([www.biktelefoni.se](http://www.biktelefoni.se)).

## **TV:**

Är inte klart. Diskussioner förs ang portal, innan det är beslutat, ingen TV.

# Återställning av grönytor

Skall ske under sommaren. Detta är ju vår närmiljö, så det gäller att få det fint. Lämpligt att använda innestående tid hos medlemmar. Hur detta skall gå till, bestäms på stämman.

Asfaltering skall också ske under den senare delen av sommaren, i samråd med vägföreningen.

Låt alla barnen vakta utrustningarna mot klotter.



Övriga frågor?

# Inför stämman:

- Stadgarna ses över.
- Valberedning skall utses.
- Ny styrelse.

Styrelse och projektgrupp  
tackar för ordet.